

РЕСПУБЛИКА МОРДОВИЯ

АДМИНИСТРАЦИЯ АРДАТОВСКОГО МУНИЦИПАЛЬНОГО РАЙОНА

ПОСТАНОВЛЕНИЕ

«04» июня 2024 г.

г. Ардатов

№ 542

Об установлении публичного сервитута
для использования земель и земельных
участков в целях эксплуатации
линейного объекта системы газоснабжения
местного значения «Подземный газопровод
среднего давления с. Малое Кузьмино Ардатовского района»

В соответствии главой V.7 Земельного кодекса Российской Федерации от 25 октября 2001 года №136-ФЗ, Федеральными законами от 03 августа 2018 года №342-ФЗ «О внесении изменений в Градостроительный кодекс Российской Федерации и отдельные законодательные акты Российской Федерации», от 06 октября 2003 года №131-ФЗ «Об общих принципах организации местного самоуправления в Российской Федерации», от 25 октября 2001 года №137-ФЗ «О введении в действие Земельного кодекса Российской Федерации», от 31 марта 1999 года № 69-ФЗ «О газоснабжении в Российской Федерации», руководствуясь Уставом Ардатовского муниципального района Республики Мордовия, на основании ходатайства общества с ограниченной ответственностью «ИНВЕСТ-ТРЕЙДХАУС» Администрация Ардатовского муниципального района,

ПОСТАНОВЛЯЕТ:

1. Установить публичный сервитут на срок 49 лет для использования земель и земельных участков в целях эксплуатации линейного объекта системы газоснабжения местного значения «Подземный газопровод среднего давления с. Малое Кузьмино Ардатовского района» (далее соответственно - публичный сервитут, инженерное сооружение), по перечню и в границах согласно приложениям №1 и №2; следующие сроки и график ремонтно-эксплуатационных работ по обслуживанию инженерного сооружения (при необходимости): ежегодно с 1 января по 31 декабря.

2. ООО «ИНВЕСТ-ТРЕЙДХАУС» руководствоваться постановлением Правительства РФ от 20 ноября 2000 года №878 «Об утверждении Правил охраны газораспределительных сетей».

3. Публичный сервитут считается установленным со дня внесения сведений о нем в Единый государственный реестр недвижимости.

4. Установить ограничения в использовании земельных участков, в отношении которых установлен публичный сервитут, в соответствии с Постановлением Правительства Российской Федерации «Об утверждении правил охраны газораспределительных сетей» от 20 ноября 2000 г. №878.

5. ООО «ИНВЕСТ-ТРЕЙДХАУС» привести земельные участки, указанные в приложении, в состояние, пригодное для их использования в соответствии с видом разрешенного использования, снести инженерное сооружение, размещенное на основании публичного сервитута, в срок, предусмотренный пунктом 8 статьи 39.50 Земельного кодекса Российской Федерации.

6. Начальнику отдела по управлению имущественных и земельных отношений администрации Ардатовского муниципального района Республики Мордовия Бутузову Д.Г. в течение 5 рабочих дней со дня принятия решения об установлении публичного сервитута осуществить мероприятия, в соответствии с пунктом 7 статьи 39.43 Земельного кодекса Российской Федерации.

Глава Ардатовского
муниципального района



А.Н. Антипов

Приложение №1
к постановлению администрации Ардатов-
ского муниципального района Республики
Мордовия
от «04» июня 2024 г. № 542

Перечень
земель и земельных участков, в отношении которых устанавливается
публичный сервитут и его границы

Кадастровый номер земельного участка	Адрес или иное описание местоположения земельного участка
13:01:0420001	Республика Мордовия, Ардатовский район, с. Малое Кузьмино
13:01:0420001:19	Республика Мордовия, Ардатовский район, с. Малое Кузьмино
13:01:0420002	Республика Мордовия, Ардатовский район, с. Малое Кузьмино
13:01:0420002:146	Республика Мордовия, Ардатовский район, с. Малое Кузьмино
13:01:0420002:157	Республика Мордовия, Ардатовский район, с. Малое Кузьмино

Приложение №2
к постановлению администрации Ардатов-
ского муниципального района Республики
Мордовия
от «04» июня 2024 г. № 572



<p align="center">ОПИСАНИЕ МЕСТОПОЛОЖЕНИЯ ГРАНИЦ</p> <p align="center">публичный сервитут в отношении земель и земельных участков в целях эксплуатации ли- нейного объекта системы газоснабжения местного значения «подземный газопровод сред- него давления с.Малое Кузьмино Ардатовского района»</p> <p align="center"><small>(наименование объекта, местоположение границ которого описано)</small></p>
Сведения об объекте

№ п/п	Характеристики объекта	Описание характеристик
1	2	3
1	Местоположение объекта	Республика Мордовия, м.р-н Ардатовский, с.п. Куракинское, с. Малое Кузьмино
2	Площадь объекта ± величина погрешности определения пло- щади (P ± ΔP)	15075±43 кв.м
3	Иные характеристики объекта	публичный сервитут в отношении земель и земельных участ- ков в целях эксплуатации линейного объекта системы газо- снабжения местного значения «подземный газопровод сред- него давления с.Малое Кузьмино Ардатовского района» на срок 49 лет в пользу ООО "ИНВЕСТ-ТРЕЙДХАУС" (ИНН: 7716799274, ОГРН: 1157746640270)

ОПИСАНИЕ МЕСТОПОЛОЖЕНИЯ ГРАНИЦ

публичный сервитут в отношении земель и земельных участков в целях эксплуатации линейного объекта системы газоснабжения местного значения «подземный газопровод среднего давления с. Малое Кузьмино Ардатовского района»

(наименование объекта, местоположение границ которого описано)

Сведения о местоположении границ объекта

1. Система координат МСК-13, зона 1

2. Сведения о характерных точках границ объекта

Обозначение характерных точек границ	Координаты, м		Метод определения координат характерной точки	Средняя квадратическая погрешность положения характерной точки (M _t), м	Описание обозначения точки на местности (при наличии)
	X	Y			
1	2	3	4	5	6
1	485053,19	1350814,49	Метод спутниковых геодезических измерений (определений)	0,10	—
2	485133,22	1350820,31	Метод спутниковых геодезических измерений (определений)	0,10	—
3	485171,80	1350842,41	Метод спутниковых геодезических измерений (определений)	0,10	—
4	485355,35	1350953,49	Метод спутниковых геодезических измерений (определений)	0,10	—
5	485383,43	1350970,35	Метод спутниковых геодезических измерений (определений)	0,10	—
6	485389,35	1350959,95	Метод спутниковых геодезических измерений (определений)	0,10	—
7	485407,61	1350970,44	Метод спутниковых геодезических измерений (определений)	0,10	—

ОПИСАНИЕ МЕСТОПОЛОЖЕНИЯ ГРАНИЦ

публичный сервитут в отношении земель и земельных участков в целях эксплуатации линейного объекта системы газоснабжения местного значения «подземный газопровод среднего давления с. Малое Кузьмино Ардатовского района»

(наименование объекта, местоположение границ которого описано)

Сведения о местоположении границ объекта

1	2	3	4	5	6
8	485401,30	1350981,38	Метод спутниковых геодезических измерений (определений)	0,10	—
9	485463,26	1351020,67	Метод спутниковых геодезических измерений (определений)	0,10	—
10	485555,26	1351069,19	Метод спутниковых геодезических измерений (определений)	0,10	—
11	485661,04	1351126,27	Метод спутниковых геодезических измерений (определений)	0,10	—
12	485811,40	1351199,47	Метод спутниковых геодезических измерений (определений)	0,10	—
13	485905,23	1351258,97	Метод спутниковых геодезических измерений (определений)	0,10	—
14	485941,99	1351288,22	Метод спутниковых геодезических измерений (определений)	0,10	—
15	485929,02	1351321,38	Метод спутниковых геодезических измерений (определений)	0,10	—
16	485898,58	1351404,16	Метод спутниковых геодезических измерений (определений)	0,10	—

ОПИСАНИЕ МЕСТОПОЛОЖЕНИЯ ГРАНИЦ

публичный сервитут в отношении земель и земельных участков в целях эксплуатации линейного объекта системы газоснабжения местного значения «подземный газопровод среднего давления с. Малое Кузьмино Ардатовского района»

(наименование объекта, местоположение границ которого описано)

Сведения о местоположении границ объекта

1	2	3	4	5	6
17	485906,73	1351407,70	Метод спутниковых геодезических измерений (определений)	0,10	—
18	485898,26	1351427,36	Метод спутниковых геодезических измерений (определений)	0,10	—
19	485878,95	1351419,17	Метод спутниковых геодезических измерений (определений)	0,10	—
20	485887,44	1351399,32	Метод спутниковых геодезических измерений (определений)	0,10	—
21	485893,98	1351402,16	Метод спутниковых геодезических измерений (определений)	0,10	—
22	485924,34	1351319,61	Метод спутниковых геодезических измерений (определений)	0,10	—
23	485935,99	1351289,84	Метод спутниковых геодезических измерений (определений)	0,10	—
24	485902,33	1351263,05	Метод спутниковых геодезических измерений (определений)	0,10	—
25	485808,96	1351203,84	Метод спутниковых геодезических измерений (определений)	0,10	—

ОПИСАНИЕ МЕСТОПОЛОЖЕНИЯ ГРАНИЦ

публичный сервитут в отношении земель и земельных участков в целях эксплуатации линейного объекта системы газоснабжения местного значения «подземный газопровод среднего давления с. Малое Кузьмино Ардатовского района»

(наименование объекта, местоположение границ которого описано)

Сведения о местоположении границ объекта

1	2	3	4	5	6
26	485658,76	1351130,72	Метод спутниковых геодезических измерений (определений)	0,10	—
27	485552,91	1351073,60	Метод спутниковых геодезических измерений (определений)	0,10	—
28	485460,75	1351025,00	Метод спутниковых геодезических измерений (определений)	0,10	—
29	485398,80	1350985,71	Метод спутниковых геодезических измерений (определений)	0,10	—
30	485396,84	1350989,11	Метод спутниковых геодезических измерений (определений)	0,10	—
31	485378,74	1350978,58	Метод спутниковых геодезических измерений (определений)	0,10	—
32	485380,96	1350974,69	Метод спутниковых геодезических измерений (определений)	0,10	—
33	485352,77	1350957,77	Метод спутниковых геодезических измерений (определений)	0,10	—
34	485169,27	1350846,72	Метод спутниковых геодезических измерений (определений)	0,10	—

ОПИСАНИЕ МЕСТОПОЛОЖЕНИЯ ГРАНИЦ

публичный сервитут в отношении земель и земельных участков в целях эксплуатации линейного объекта системы газоснабжения местного значения «подземный газопровод среднего давления с.Малое Кузьмино Ардатовского района»

(наименование объекта, местоположение границ которого описано)

Сведения о местоположении границ объекта

1	2	3	4	5	6
35	485131,72	1350825,21	Метод спутниковых геодезических измерений (определений)	0,10	—
36	485053,21	1350819,51	Метод спутниковых геодезических измерений (определений)	0,10	—
37	485011,04	1350822,86	Метод спутниковых геодезических измерений (определений)	0,10	—
38	485000,98	1350820,67	Метод спутниковых геодезических измерений (определений)	0,10	—
39	484753,86	1350882,17	Метод спутниковых геодезических измерений (определений)	0,10	—
40	484713,56	1350907,14	Метод спутниковых геодезических измерений (определений)	0,10	—
41	484706,78	1350918,60	Метод спутниковых геодезических измерений (определений)	0,10	—
42	484636,05	1351033,85	Метод спутниковых геодезических измерений (определений)	0,10	—
43	484613,31	1351055,31	Метод спутниковых геодезических измерений (определений)	0,10	—

ОПИСАНИЕ МЕСТОПОЛОЖЕНИЯ ГРАНИЦ

публичный сервитут в отношении земель и земельных участков в целях эксплуатации линейного объекта системы газоснабжения местного значения «подземный газопровод среднего давления с. Малое Кузьмино Ардатовского района»

(наименование объекта, местоположение границ которого описано)

Сведения о местоположении границ объекта

1	2	3	4	5	6
44	484666,16	1351109,99	Метод спутниковых геодезических измерений (определений)	0,10	—
45	484691,29	1351132,18	Метод спутниковых геодезических измерений (определений)	0,10	—
46	484695,74	1351133,87	Метод спутниковых геодезических измерений (определений)	0,10	—
47	484702,11	1351131,73	Метод спутниковых геодезических измерений (определений)	0,10	—
48	484740,68	1351104,10	Метод спутниковых геодезических измерений (определений)	0,10	—
49	484759,00	1351124,94	Метод спутниковых геодезических измерений (определений)	0,10	—
50	484770,92	1351137,85	Метод спутниковых геодезических измерений (определений)	0,10	—
51	484779,33	1351140,55	Метод спутниковых геодезических измерений (определений)	0,10	—
52	484827,25	1351120,78	Метод спутниковых геодезических измерений (определений)	0,10	—

ОПИСАНИЕ МЕСТОПОЛОЖЕНИЯ ГРАНИЦ

публичный сервитут в отношении земель и земельных участков в целях эксплуатации линейного объекта системы газоснабжения местного значения «подземный газопровод среднего давления с. Малое Кузьмино Ардатовского района»

(наименование объекта, местоположение границ которого описано)

Сведения о местоположении границ объекта

1	2	3	4	5	6
53	485005,90	1351022,61	Метод спутниковых геодезических измерений (определений)	0,10	—
54	485012,32	1351007,49	Метод спутниковых геодезических измерений (определений)	0,10	—
55	485031,35	1351016,05	Метод спутниковых геодезических измерений (определений)	0,10	—
56	485022,94	1351034,75	Метод спутниковых геодезических измерений (определений)	0,10	—
57	485007,25	1351027,57	Метод спутниковых геодезических измерений (определений)	0,10	—
58	484829,42	1351125,30	Метод спутниковых геодезических измерений (определений)	0,10	—
59	484779,55	1351145,87	Метод спутниковых геодезических измерений (определений)	0,10	—
60	484768,14	1351142,21	Метод спутниковых геодезических измерений (определений)	0,10	—
61	484755,28	1351128,29	Метод спутниковых геодезических измерений (определений)	0,10	—

ОПИСАНИЕ МЕСТОПОЛОЖЕНИЯ ГРАНИЦ

публичный сервитут в отношении земель и земельных участков в целях эксплуатации линейного объекта системы газоснабжения местного значения «подземный газопровод среднего давления с. Малое Кузьмино Ардатовского района»

(наименование объекта, местоположение границ которого описано)

Сведения о местоположении границ объекта

1	2	3	4	5	6
62	484739,91	1351110,80	Метод спутниковых геодезических измерений (определений)	0,10	—
63	484704,41	1351136,23	Метод спутниковых геодезических измерений (определений)	0,10	—
64	484695,64	1351139,18	Метод спутниковых геодезических измерений (определений)	0,10	—
65	484688,66	1351136,53	Метод спутниковых геодезических измерений (определений)	0,10	—
66	484664,80	1351115,47	Метод спутниковых геодезических измерений (определений)	0,10	—
67	484619,63	1351150,20	Метод спутниковых геодезических измерений (определений)	0,10	—
68	484488,17	1351238,84	Метод спутниковых геодезических измерений (определений)	0,10	—
69	484333,60	1351364,94	Метод спутниковых геодезических измерений (определений)	0,10	—
70	484338,32	1351370,62	Метод спутниковых геодезических измерений (определений)	0,10	—

ОПИСАНИЕ МЕСТОПОЛОЖЕНИЯ ГРАНИЦ

публичный сервитут в отношении земель и земельных участков в целях эксплуатации линейного объекта системы газоснабжения местного значения «подземный газопровод среднего давления с.Малое Кузьмино Ардатовского района»

(наименование объекта, местоположение границ которого описано)

Сведения о местоположении границ объекта

1	2	3	4	5	6
71	484321,86	1351384,36	Метод спутниковых геодезических измерений (определений)	0,10	—
72	484308,37	1351368,34	Метод спутниковых геодезических измерений (определений)	0,10	—
73	484324,86	1351354,43	Метод спутниковых геодезических измерений (определений)	0,10	—
74	484330,41	1351361,10	Метод спутниковых геодезических измерений (определений)	0,10	—
75	484485,19	1351234,82	Метод спутниковых геодезических измерений (определений)	0,10	—
76	484616,71	1351146,14	Метод спутниковых геодезических измерений (определений)	0,10	—
77	484661,13	1351111,98	Метод спутниковых геодезических измерений (определений)	0,10	—
78	484608,99	1351059,38	Метод спутниковых геодезических измерений (определений)	0,10	—
79	484524,53	1350992,36	Метод спутниковых геодезических измерений (определений)	0,10	—

ОПИСАНИЕ МЕСТОПОЛОЖЕНИЯ ГРАНИЦ

публичный сервитут в отношении земель и земельных участков в целях эксплуатации линейного объекта системы газоснабжения местного значения «подземный газопровод среднего давления с. Малое Кузьмино Ардатовского района»

(наименование объекта, местоположение границ которого описано)

Сведения о местоположении границ объекта

1	2	3	4	5	6
80	484527,70	1350988,49	Метод спутниковых геодезических измерений (определений)	0,10	—
81	484608,71	1351052,78	Метод спутниковых геодезических измерений (определений)	0,10	—
82	484632,13	1351030,67	Метод спутниковых геодезических измерений (определений)	0,10	—
83	484702,50	1350916,02	Метод спутниковых геодезических измерений (определений)	0,10	—
84	484709,88	1350903,54	Метод спутниковых геодезических измерений (определений)	0,10	—
85	484751,89	1350877,50	Метод спутниковых геодезических измерений (определений)	0,10	—
86	485000,90	1350815,54	Метод спутниковых геодезических измерений (определений)	0,10	—
87	485011,38	1350817,81	Метод спутниковых геодезических измерений (определений)	0,10	—
1	485053,19	1350814,49	Метод спутниковых геодезических измерений (определений)	0,10	—

ОПИСАНИЕ МЕСТОПОЛОЖЕНИЯ ГРАНИЦ

публичный сервитут в отношении земель и земельных участков в целях эксплуатации линейного объекта системы газоснабжения местного значения «подземный газопровод среднего давления с. Малое Кузьмино Ардатовского района»

(наименование объекта, местоположение границ которого описано)

Сведения о местоположении границ объекта

3. Сведения о характерных точках части (частей) границы объекта

Обозначение характерных точек части границы	Координаты, м		Метод определения координат характерной точки	Средняя квадратическая погрешность положения характерной точки (M_t), м	Описание обозначения точки на местности (при наличии)
	X	Y			
1	2	3	4	5	6
Часть № —					
—	—	—	—	—	—

ОПИСАНИЕ МЕСТОПОЛОЖЕНИЯ ГРАНИЦ

публичный сервитут в отношении земель и земельных участков в целях эксплуатации линейного объекта системы газоснабжения местного значения «подземный газопровод среднего давления с. Малое Кузьмино Ардатовского района»
(наименование объекта, местоположение границ которого описано)

Сведения о местоположении измененных (уточненных) границ объекта

1. Система координат —

2. Сведения о характерных точках границ объекта

Обозначение характерных точек границ	Существующие координаты, м		Измененные (уточненные) координаты, м		Метод определения координат характерной точки	Средняя квадратическая погрешность положения характерной точки (M _t), м	Описание обозначения точки на местности (при наличии)
	X	Y	X	Y			
1	2	3	4	5	6	7	8
—	—	—	—	—	—	—	—

3. Сведения о характерных точках части (частей) границы объекта

Часть № —

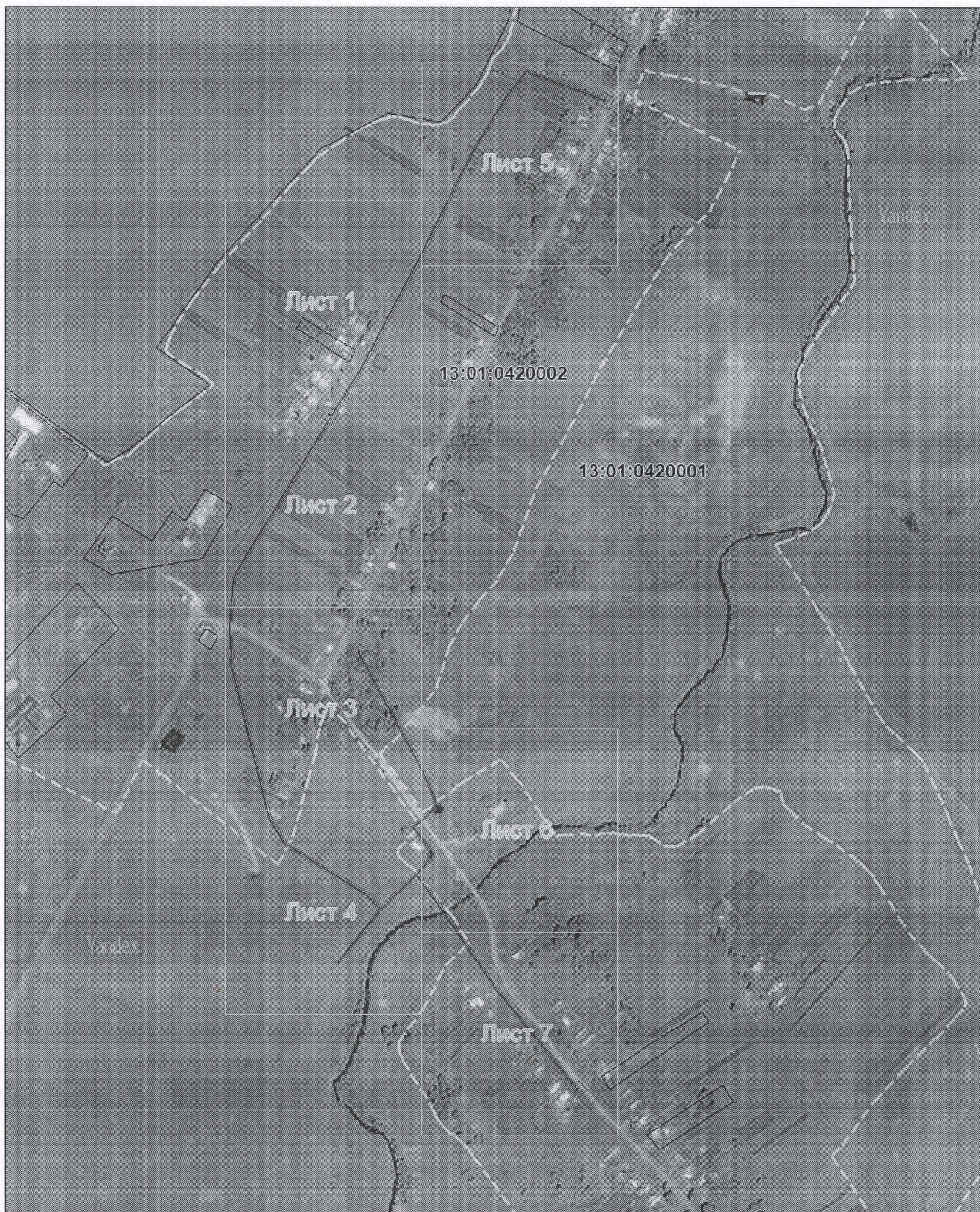
Обозначение характерных точек границ	Существующие координаты, м		Измененные (уточненные) координаты, м		Метод определения координат характерной точки	Средняя квадратическая погрешность положения характерной точки (M _t), м	Описание обозначения точки на местности (при наличии)
	X	Y	X	Y			
1	2	3	4	5	6	7	8
—	—	—	—	—	—	—	—

ОПИСАНИЕ МЕСТОПОЛОЖЕНИЯ ГРАНИЦ

публичный сервитут в отношении земель и земельных участков в целях эксплуатации линейного объекта системы газоснабжения местного значения «подземный газопровод среднего давления с. Малое Кузьмино Ардатовского района»
(наименование объекта, местоположение границ которого описано)

Схема границ публичного сервитута

Основной лист



Масштаб 1: 9000

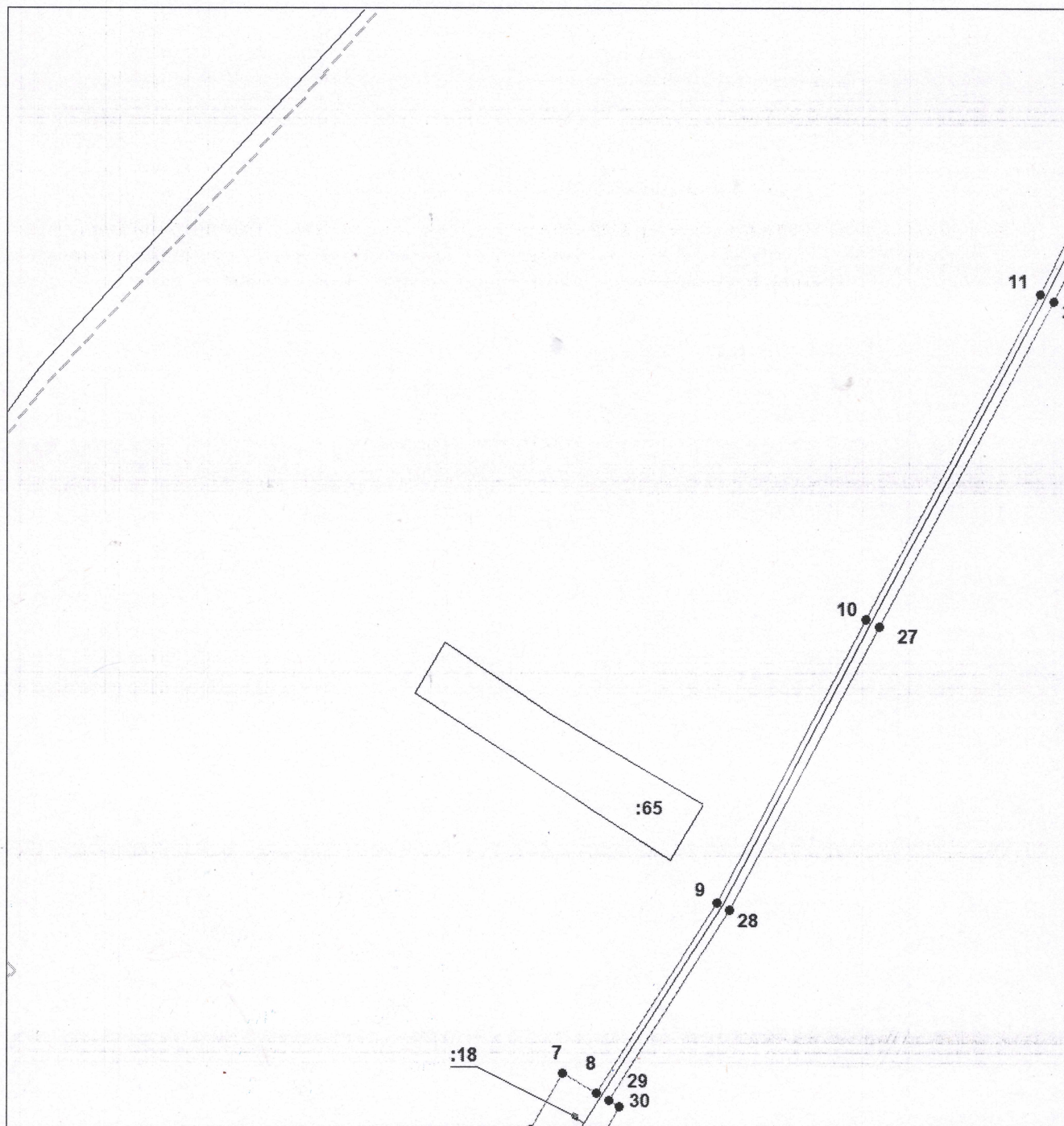
ОПИСАНИЕ МЕСТОПОЛОЖЕНИЯ ГРАНИЦ

публичный сервитут в отношении земель и земельных участков в целях эксплуатации линейного объекта системы газоснабжения местного значения «подземный газопровод среднего давления с. Малое Кузьмино Ардатовского района»

(наименование объекта, местоположение границ которого описано)

Схема границ публичного сервитута

Выносной лист №1



Масштаб 1:2000

Используемые условные знаки и обозначения приведены на отдельной странице в конце раздела.

Подпись _____ Петрова М. Г. Дата 26 марта 2024 г.

Место для оттиска и подписи (при наличии) лица, составившего описание местоположения границ объекта



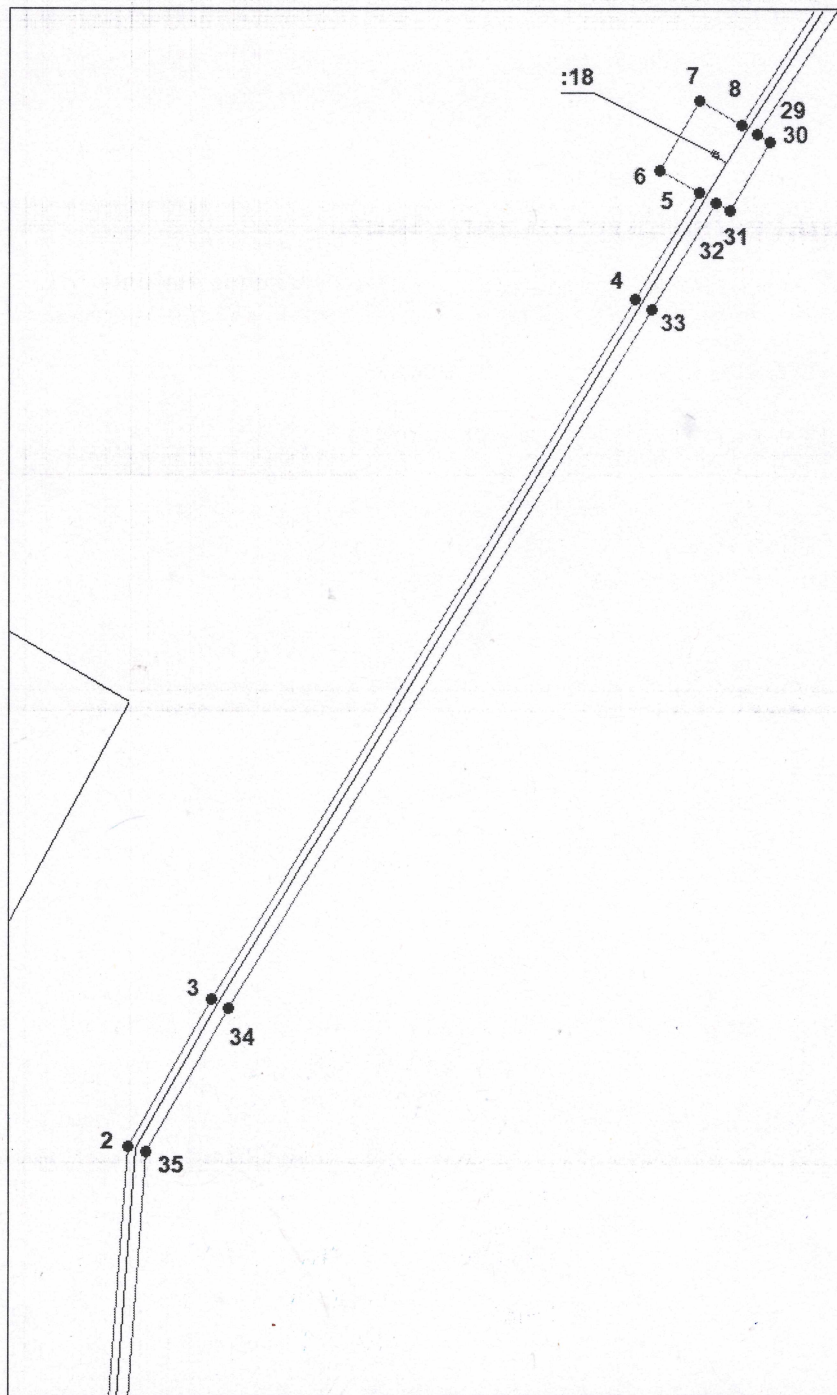
ОПИСАНИЕ МЕСТОПОЛОЖЕНИЯ ГРАНИЦ

публичный сервитут в отношении земель и земельных участков в целях эксплуатации линейного объекта системы газоснабжения местного значения «подземный газопровод среднего давления с. Малое Кузьмино Ардатовского района»

(наименование объекта, местоположение границ которого описано)

Схема границ публичного сервитута

Выносной лист №2



Масштаб 1:2000

Используемые условные знаки и обозначения приведены на отдельной странице в конце раздела.

Подпись _____ Петрова М. Г. Дата 26 марта 2024 г.

Место для оттиска и скрепления (при наличии) лица, составившего описание местоположения границ объекта



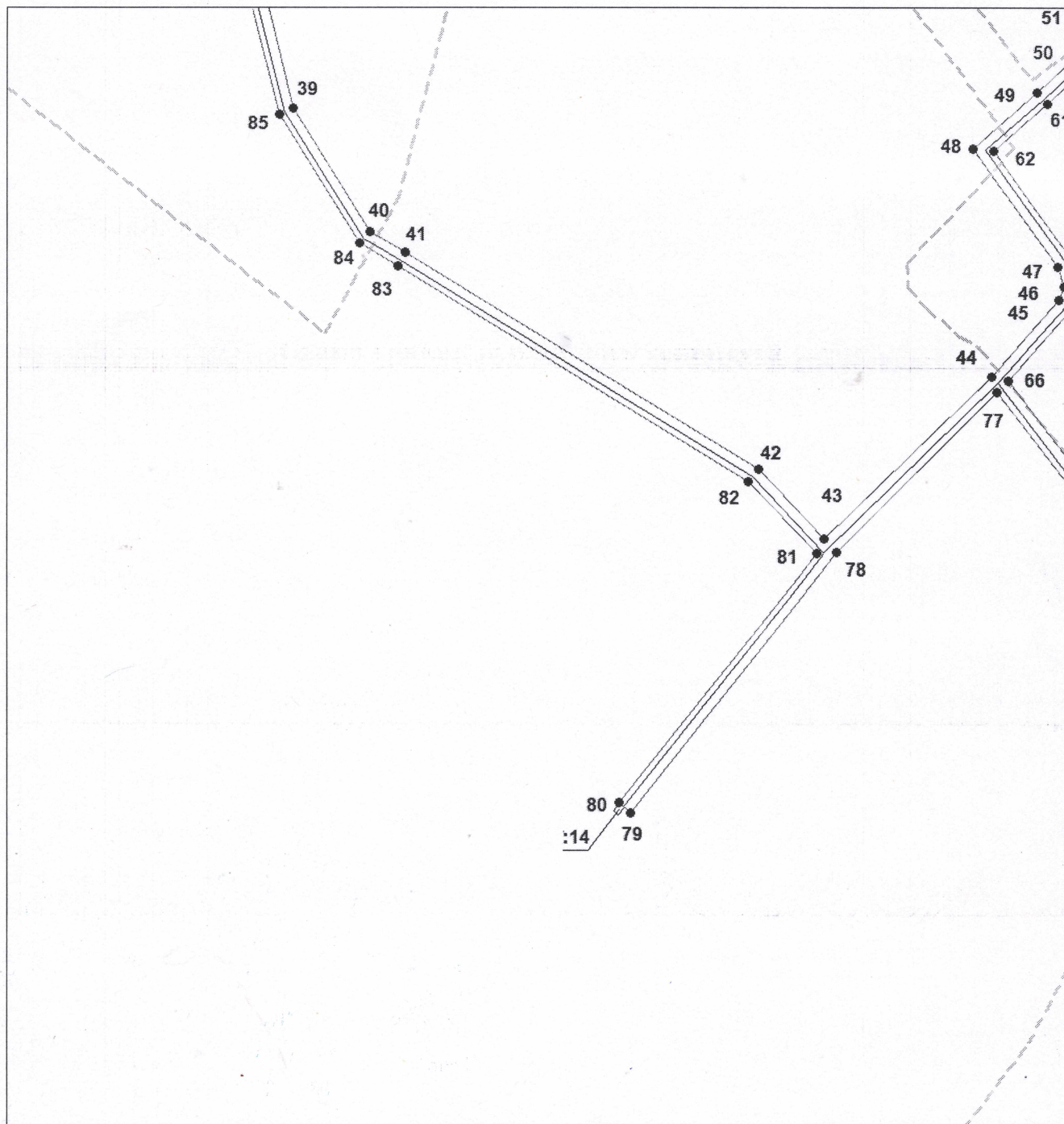
ОПИСАНИЕ МЕСТОПОЛОЖЕНИЯ ГРАНИЦ

публичный сервитут в отношении земель и земельных участков в целях эксплуатации линейного объекта системы газоснабжения местного значения «подземный газопровод среднего давления с. Малое Кузьмино Ардатовского района»

(наименование объекта, местоположение границ которого описано)

Схема границ публичного сервитута

Выносной лист №4



Масштаб 1:2000

Используемые условные знаки и обозначения приведены на отдельной странице в конце раздела.

Подпись _____ Петрова М. Г. Дата 26 марта 2024 г.

Место для оттиска (подписи) лица, составившего описание местоположения границ объекта



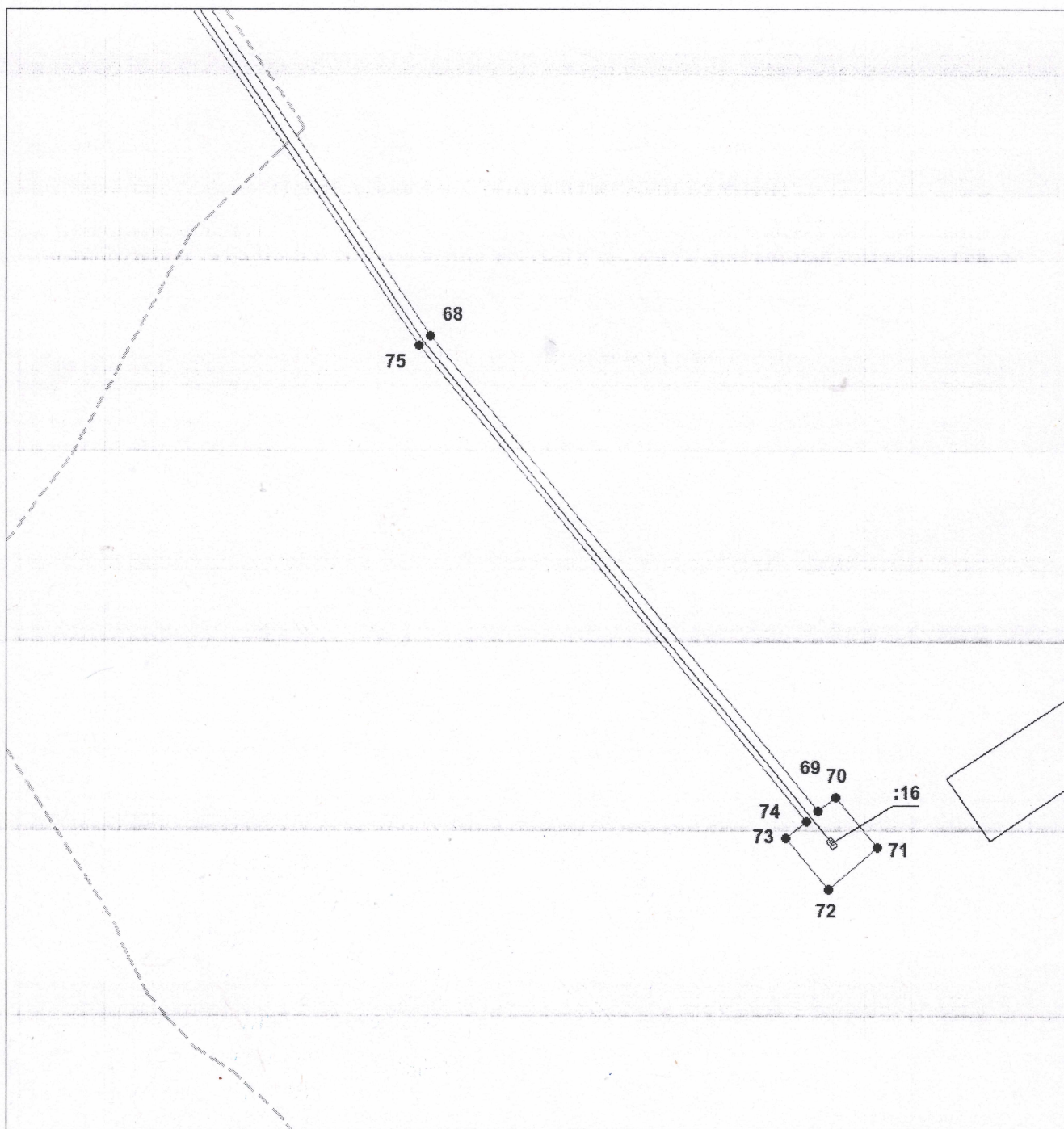
ОПИСАНИЕ МЕСТОПОЛОЖЕНИЯ ГРАНИЦ

публичный сервитут в отношении земель и земельных участков в целях эксплуатации линейного объекта системы газоснабжения местного значения «подземный газопровод среднего давления с. Малое Кузьмино Ардатовского района»

(наименование объекта, местоположение границ которого описано)

Схема границ публичного сервитута

Выносной лист №7



Масштаб 1:2000

Используемые условные знаки и обозначения приведены на отдельной странице в конце раздела.

Подпись _____ Петрова М. Г. Дата 26 марта 2024 г.

Место для оттиска (при наличии) лица, составившего описание местоположения границ объекта




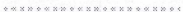





ОПИСАНИЕ МЕСТОПОЛОЖЕНИЯ ГРАНИЦ

публичный сервитут в отношении земель и земельных участков в целях эксплуатации линейного объекта системы газоснабжения местного значения «подземный газопровод среднего давления с. Малое Кузьмино Ардатовского района»
(наименование объекта, местоположение границ которого описано)

Схема границ публичного сервитута

Используемые условные знаки и обозначения:

-  — граница публичного сервитута,
-  — газопровод,
-  — границы земельных участков,
-  — границы кадастровых кварталов,
-  — установленные границы административно-территориальных образований,
-  — границы населенных пунктов,
-  — характерная точка публичного сервитута.